



FOCUS
SANTÉ-NATURE

DU 5 AVRIL AU 1^{ER} MAI 2025

Festival de la biodiversité

EN BROCÉLIANDE

SANTÉ-NATURE : ÇA COULE DE SOURCE ?



Après une première édition réussie en 2023, le Festival de la Biodiversité est de retour ! Une nouvelle programmation spéciale, avec en gros plan la notion de « santé-biodiversité », selon laquelle le contact avec la nature, et donc la nécessité de la comprendre et de la protéger, est essentiel autant pour l'esprit que pour le corps. Cette année encore, les acteurs du territoire se mobilisent autour du CPIE pour proposer une programmation variée (sorties, ateliers, soirées d'échanges, projection débat, spectacles...).

Il y en a pour tous les goûts !

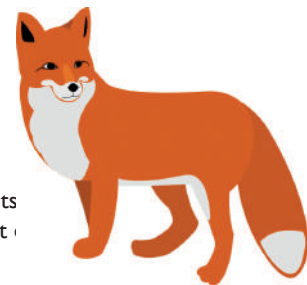
Nous espérons que vous serez nombreux au rendez-vous !

Quelques chiffres clés :



PRÉSENTATION DU CPIE FORÊT DE BROGÉLIANDE

Fondée en 1988, notre association, originellement appelée « La Soett » (du gallo « entraide ») est née d'une volonté de créer un centre d'accueil de groupes sur la commune de Concoret et d'y mener des actions d'éducation à l'environnement. Elle trouve ses fondements dans les valeurs de l'éducation populaire et l'Économie Sociale et Solidaire.



Situé à Concoret, à l'orée de la Forêt de Brocéliande, le CPIE Forêt de Brocéliande mène ses actions principalement sur le territoire du Pays de Ploërmel - Coeur de Bretagne et du Pays de Brocéliande.

Labellisée depuis 2002 « Centre Permanent d'Initiatives pour l'Environnement », l'association se donne pour objectifs d'agir sur son territoire en mettant en œuvre des actions d'éducation à l'environnement pour tous et en accompagnant les acteurs privés comme publics vers un développement local durable et solidaire.



Pendant le festival, vous pouvez réserver les animations proposées par le CPIE en utilisant ce QR code ou en vous rendant sur le site

www.cpie-broceliande.fr



SAUVAGE GROUPE ANAMORPHOSE (BORDEAUX)

Samedi 5 avril | 20h | Ploërmel

Gratuit | À partir de 10 ans

Inscription : www.cpie-broceliande.fr

ou QR code

Un spectacle qui donne la parole aux animaux !

Un jeune faucon part avec les siens pour sa première migration. Pris dans une tempête, il est séparé de son groupe, et passe tout le spectacle à rechercher sa famille. Sa migration devenue errance le fait aller d'un continent à l'autre. Il rencontre de grands animaux auprès de qui il cherche de l'aide.

Ceux-ci échouent à le guider, et lui apprennent l'existence d'une espèce bipédique à laquelle leur vie est liée. Sauvage, c'est un voyage initiatique qui questionne notre rapport à la biodiversité.

Une actrice masquée fait face à des marionnettes géantes.

Une fable écologique qui interroge la relation entre l'homme et l'animal.

« Chacun des monologues, scientifiquement documentés, est un véritable bijou ciselé dans un vocabulaire précis, soutenu et poétique. » Sud-Ouest.

Avec le soutien de l'OARA Nouvelle-Aquitaine.



LE SUPER POUVOIR DE L'EAU LE THÉÂTRE À MOLETTE

Mercredi 30 avril | 17h | Plélan-le-Grand

Gratuit | À partir de 7 ans

Inscription : www.cpie-broceliande.fr

ou QR code

Hector 8 ans, a toujours rêvé d'être un super-héros. Il est solitaire et effacé, il a son univers.

En grandissant, l'imaginaire perd du terrain et force est de constater qu'il n'a pas de super-pouvoir. Mais pourquoi renoncerait-il à sauver le monde pour si peu ? Devenu scientifique, il nous amène à nous interroger sur ce que nous sommes tous. De l'eau !



22ÈME ÉDITION DU MARCHÉ DU TERROIR ET DE L'ARTISANAT DE CONCORET

Thème : « Santé-nature : ça coule de source ? » | 1er mai | 11h-19h

Cette année encore, le marché artisanal et festif se déploie dans le bourg de Concoret !

Venez nombreux découvrir la culture et les richesses de notre territoire présentées par les artisans, producteurs et associés.

Au milieu, vous trouverez un panel d'animations autour du thème Santé-nature : visite de sites naturels (zone humide), stand sur les enjeux actuels autour de l'eau, jeux en grand sur la biodiversité, balades contées et chantées dans la campagne à la découverte des arbres et de leurs milieux de vie, spectacles autour de l'eau et du syndrome de manque de nature, danse, musique...

un programme varié !



LES CURIEUX DE NATURE ACCUEIL DE LOISIRS DU 14 AU 18 AVRIL

FESTIVAL DES COULEURS : BIENVENUE AU PRINTEMPS !

Plongez dans la magie du printemps et venez célébrer l'éveil de la nature avec nous !

Le Festival des Couleurs invite petits et grands à une aventure haute en couleurs. Laissez-vous porter par le chant des oiseaux, le parfum des fleurs en pleine éclosion, et la douceur des premiers rayons de soleil.


Venez célébrer la saison du renouveau et laissez éclore votre créativité dans un univers chaleureux et festif.

Renseignements et Inscriptions sur le site :

www.cpie-broceliande.fr

NOS PARTENAIRES



Création graphique et mise en page :  Des trucs et des bidules
Graphisme | illustration

PROJET SAINBIOTE - SANTÉ INTÉRACTIONS BIODIVERSITÉ TERRITOIRES

Les crises sanitaires, dont la COVID-19, ont révélé le lien essentiel entre notre santé et l'équilibre des écosystèmes. Ces événements ont conduit à intégrer le concept de « One Health » (une seule santé) dans les politiques publiques.

Lancé en 2024 pour une durée de trois ans, le projet régional SAINBIOTE est porté par les CPIE bretons et leur Union Régionale.

Il promeut la préservation conjointe de la santé et de la biodiversité. Le projet vise à articuler les enjeux de santé et de biodiversité, rendre les connaissances accessibles aux acteurs de terrain, évaluer l'impact des actions de sensibilisation et mobiliser l'expertise des CPIE pour développer des approches et outils adaptés.



CONSULTATION DU PUBLIC SUR L'EAU



Donnez votre avis sur l'avenir de l'eau !

Le CPIE relaie la consultation du public sur l'eau, organisée par le comité de bassin Loire-Bretagne.

Qualité de l'eau, préservation des rivières, nappes, plans d'eau, lacs, littoraux, partage de la ressource, aménagement du territoire et risques d'inondation...

Ces sujets nous concernent tous !

Tous les habitants du bassin peuvent donner leur avis.

Une partie de la programmation de ce festival s'inscrit dans cette consultation et est identifiable sur la plaquette via le pictogramme de la goutte d'eau ci-contre :



N'hésitez pas à nous rencontrer pour échanger et remplir le questionnaire en ligne !



BALADE LUDIQUE « LES P'TITS EXPLORATEURS DE LA FORÊT »

PAR L'OFFICE DE TOURISME DE PAIMPONT

3 dates :

Les mardis 8 & 15 avril | 10h-11h30

Mercredi 23 avril | 16h-17h30

RDV devant l'OT de Paimpont | Tout public

Plein tarif : 12€ / tarif réduit : 8€ *

Réservation : <https://tourisme-broceliande.bzh/>

Éveillez votre curiosité en découvrant la forêt sous un nouveau regard ...

Guidé par votre animateur, explorez la part de mystère qui sommeille au creux des arbres.

Observez, touchez et surtout ... jouez !



Gratuit moins de 5 ans | * étudiants, demandeurs d'emploi, personne en situation de handicap sur présentation du justificatif

PETITS PAS AU GRAND AIR PAR LE CPIE FORÊT DE BROCELIANDE

Mercredi 9 avril | 10h-11h30 | Concoret

Familles avec tout-petits | Gratuit

Inscription : www.cpie-broceliande.fr
ou QR code

Offrez à votre tout-petit un moment de découverte et de bien-être en pleine nature !

Lors de cette sortie spécialement conçue pour les enfants de 0 à 3 ans et leurs familles, explorez les bienfaits apaisants et stimulants de la nature sur la santé.

Au programme : éveil sensoriel, jeux en plein air, et moments de détente dans un cadre verdoyant. Une occasion unique de tisser des liens avec votre enfant et de profiter ensemble de la magie du grand air !



JEU DE PISTE EN FAMILLE PAR LE CPIE FORÊT DE BROCELIANDE

2 dates :

Jeudi 10 avril : 14h30-17h | Néant sur Yvel

Mardi 15 avril : 14h30-17h | Taupont

Public : familles | Gratuit

Inscription : www.cpie-broceliande.fr
ou QR code

Participez à un après-midi d'histoires, de jeux et d'activités scientifiques et explorez le patrimoine naturel de Brocéliande.



VISITE DE LA STATION D'ÉPURATION D'IFFENDIC PAR LE CPIE FORÊT DE BROCELIANDE

Samedi 12 avril | 10h-12h | Iffendic

Tout public | Gratuit

Inscription : www.cpie-broceliande.fr ou QR code

Accompagnés d'un élu, d'un technicien et d'un animateur nature, venez découvrir les processus à l'œuvre pour traiter nos eaux usées. La particularité de cette station ? Les plantes installées sous serre font une partie du travail de dépollution. Un jardin exotique particulier !



LA FORÊT DERRIÈRE L'ARBRE : LE SAUVAGE EN LIBRE ÉVOLUTION PAR L'ASSOCIATION WILD BRETAGNE

Dimanche 13 avril | 14h-16h | Paimpont

Tout public | Gratuit

Une balade en forêt pour comprendre et voir les dynamiques naturelles d'une forêt sauvage, sans aucune intervention humaine, en libre évolution. Vous serez accompagné par Pat, artiste/naturaliste ayant été dans plus d'une dizaine de forêts aux caractères primaires en Europe de l'Est. Il vous racontera ses découvertes, ses observations, ses rencontres avec les scientifiques étudiant ces forêts et les habitants non-humains peuplant ces lieux sauvages.



ENTRE LANDE ET FORÊT PAR LE CPIE FORÊT DE BROCELIANDE

Judi 17 avril | 10h-12h | Néant sur Yvel

Tout public | Gratuit

Inscription : www.cpie-broceliande.fr

ou QR code

Nous vous invitons à découvrir un espace naturel un peu caché qui abrite une grande biodiversité.

Accompagnés d'un animateur, vous découvrirez la richesse de ce site, de son patrimoine et de sa nature insoupçonnée, au fil d'une balade rythmée par le chant des oiseaux des landes et des forêts !



LA VIE FOISSONNANTE DE LA FRAYÈRE À BROCHET PAR LE CPN BROCELIANDE P'TITES NATURES & AAPPMA LA GAULE D'IFFENDIC

Samedi 19 avril | 14h | Iffendic | Tout public | Gratuit

Inscription : lesptitnatures.secretaire@gmail.com

Qui se cache dans nos cours d'eau ?

Au cœur de la frayère à Brochet, venez découvrir la richesse des milieux aquatiques et toutes les petites bêtes qui y vivent. Mais attention, certaines espèces, souvent exotiques, présentent des risques sanitaires. Certains vous seront présentés. Profitez d'un moment en nature pour comprendre le fonctionnement complexe de cet écosystème.



BALADE FAMILIALE LUDIQUE POUR PETITS ET GRANDS AUTOUR DES PLANTES ET DE LA NATURE PAR ASHOKA PLANTES ET YOGA

Dimanche 20 avril | 14h30-16h |

Concoret, zone du Petit Pré (ancien étang)

Tout public | Participation libre (au chapeau)

La balade est adaptée aux enfants, sous la responsabilité d'un accompagnateur majeur.

Venez à la rencontre des plantes et des arbres qui poussent à vos pieds lors de vos balades en famille !

Cette sortie permettra, dans un langage adapté aux enfants, de savoir reconnaître la flore locale ainsi que ses éventuelles propriétés médicinales et comestibles. Vous profiterez d'anecdotes et d'histoires sur ces plantes pour rendre ce moment riche d'apprentissage mais également ludique et interactif. La balade inclut un moment d'immersion sensitive pour prendre le temps d'écouter, de voir, de toucher, de sentir, et même de goûter. Préparez-vous à transformer votre rapport à la balade et aux plantes lors de prochaines sorties en famille !



SORTIE TRAIL ET OBSERVATIONS NATURALISTES UN PAS DE CÔTÉ À LA DÉCOUVERTE DE LA BIODIVERSITÉ PAR GALOUPA - TRAIL EN BROCÉLIANDE

4 dates :

Les mercredis 23 & 30 avril, samedi 26 avril et dimanche 27 avril

9h30-11h30 | RDV devant l'OT de Paimpont

Public : sportifs | Tarif : 16€ / personne

Inscription : devrig.bouillet@gmail.com ou 06 63 52 56 32

Une sortie mêlant initiation à la course nature, en dehors des sentiers battus de Brocéliande, et découverte des îlots de biodiversité parfois méconnus qui s'y épanouissent.

Quelques foulées ponctuées de parenthèses naturalistes.

Un parcours en boucle ou en traversée, différent à chaque date proposée, sur terrain varié et vallonné.

Distance : 8 à 10 km

Dénivelé : 40 à 150 D+

Pré-requis : Vous pratiquez occasionnellement la course à pied et pouvez courir une heure sans vous arrêter.

10 participants maximum.



Photo : benoit_mercadié



Photo : Guillaume_Saligot

À LA DÉCOUVERTE DU SITE NATURA 2000 «FORÊT DE PAIMPONT» ET DE SES IMPLICATIONS POUR LES VISITEURS DU MASSIF PAR LE CNPF

Mercredi 23 avril | 14h30-17h | Paimpont | Tout public | Gratuit

Inscription : pierre.brossier@cnpf.fr

Partez pour une immersion au cœur du massif de Brocéliande et découvrez comment le réseau Natura 2000 contribue à la préservation de cette forêt emblématique.

À travers landes, tourbières, sous-bois, et berges de l'étang de l'Abbaye de Paimpont, nous explorerons la gestion forestière et son rôle dans le bien-être des visiteurs et des écosystèmes.

En chemin, nous échangerons sur la faune peuplant ces milieux (cerfs, chevreuils, sangliers, loutres, insectes, chauves-souris, oiseaux, ...). Vous découvrirez aussi l'importance de conserver des arbres favorables à l'accueil de toute une faune discrète mais essentielle.

Entre échanges, observations et instants de connexion avec la nature, cette sortie sera une occasion unique de mieux comprendre la forêt et ses bienfaits sur notre santé.



Illustration : Anne Gérardin

EN QUÊTE DE DRAGONS PAR LE CPIE FORÊT DE BROCÉLIANDE

Vendredi 25 avril | 20h30-22h30 | Paimpont | Tout public | Gratuit
Inscription obligatoire : www.cpie-broceliande.fr ou QR code

Les dragons issus de nos légendes existent-ils vraiment ?
En parcourant un site d'exception, partez à leur recherche en compagnie d'un animateur qui vous fera découvrir les mystères de ces créatures différentes de nos histoires parfois à peau lisse et parfois à écailles.



RANDONNÉE-FERMES - ANIMALE OU VÉGÉTALE : LA DIVERSITÉ AGRICOLE, SOURCE DE SÉCURITÉ SANITAIRE PAR RÉS'AGRI OUST À BROCÉLIANDE

Samedi 26 avril | 13h30-18h | GAEC Héluard, La ville Emerot à Ploërmel | Tout public | Gratuit

Venez randonner pour découvrir la diversité de 4 fermes en terme de santé animale, végétale et biodiversité grâce aux échanges avec les agriculteurs, divers jeux sur le parcours et des stands découvertes.

Distance : environ 7 km. Boissons et galettes/crêpes au profit de La Bonne Cause Téléthon et Association Mémoires et Patrimoines Campénéac.



CONTEUR D'EAU PAR LE CPIE FORÊT DE BROCÉLIANDE & LE SYNDICAT MIXTE DU GRAND BASSIN DE L'OUST

Judi 1^{er} mai | 10h-12h | Concoret | Tout public
Gratuit | Inscription obligatoire : www.cpie-broceliande.fr ou QR code

Un voyage au fil de l'eau, en serpentant dans les méandres du ruisseau, en écoutant quelques contes et les sons de la nature !



ATELIER TOILETTES SÈCHES PAR LE CPIE FORÊT DE BROCÉLIANDE & LES ATELIERS DE LA BASTARDIÈRE

Samedi 5 avril | 9h30-17h | Porcaro | Tout public | Gratuit
Inscription obligatoire : www.cpie-broceliande.fr ou QR code

Tirer la chasse d'eau représente 20% de l'eau que nous consommons à la maison. Et si on diminuait notre consommation d'eau et notre impact sur la ressource ?

Vous souhaitez mettre en place des toilettes sèches à la maison mais vous avez encore quelques interrogations ou un manque d'outils et de compétences pour en bricoler : cet atelier est fait pour vous ! Vous y apprendrez leur fonctionnement, les bonnes pratiques pour un compost réussi et serez accompagné pour construire vos propres toilettes avec lesquelles vous repartez.

Gratuit exceptés les matériaux de construction. Liste en téléchargement sur notre site internet. Repas du midi non fourni.



ATELIER LAND ART PAR LES JARDINS DE BROCÉLIANDE

4 dates :

Mardi 8 avril, jeudi 10 avril, mardi 15 avril, jeudi 17 avril de 16h à 17h30

Jardins de Brocéliande, Bréal-sous-Montfort

À partir de 6 ans, enfants accompagnés d'un adulte

Tarif : animation sans supplément de prix sur le billet d'entrée

Réservation obligatoire, groupes de 20 personnes maximum.

À partir d'éléments récoltés dans les Jardins, réalisez une œuvre artistique éphémère... L'occasion d'aborder les bienfaits de certaines plantes que l'on peut trouver aux Jardins de Brocéliande et de contempler la nature qui nous entoure. Un moment pour se ressourcer, imaginer et créer tout en développant la collaboration et l'esprit collectif !



BALADE AUTOUR DES PLANTES SAUVAGES COMESTIBLES, MÉDICINALES ET TOXIQUES DE SAISON

PAR CHARLOTTE NICO, NATUROPATHE

Samedi 5 avril | 14h-15h30 | Devant le chêne à Guillotin, Concoret | Tout public

Tarif : 15€ tarif plein / 10€ tarif réduit : demandeurs d'emploi, étudiants, minimas sociaux ou si inscription à l'atelier de cuisine « sauvage et comestible » / 8€ plus de 8 ans

Inscription au 06 40 65 80 96

Au cours d'une balade, nous partirons à la découverte des fascinantes plantes sauvages qui nous entourent : certaines comestibles, d'autres médicinales et des toxiques. Ce temps contemplatif sera ponctué de points essentiels de repères botaniques afin d'avoir une cueillette sécurisée, d'idées de recettes gourmandes et d'indications des usages thérapeutiques...



ATELIER CUISINE «SAUVAGE ET COMESTIBLE» PAR LE GOÛT SAUVAGE

Samedi 5 avril | 16h-17h30 | Maison Morgane, Concoret | Tout public

Tarif : 16€ adulte (inclus une boisson en soutien à la Maison Morgane) 2€ de réduction si inscription pour l'ensemble de l'après-midi
Inscription : legoutsauvagebretagne@gmail.fr ou 06 41 93 33 17

Vous apprendrez à transformer des plantes sauvages de saison en préparations culinaires simples et accessibles, pour une expérience gustative originale. L'atelier se clôturera par un moment de dégustation convivial.



LA BIODIVERSITÉ DANS L'ASSIETTE PAR LE GOÛT SAUVAGE

Dimanche 6 avril | 14h-15h30 | Maison Morgane, Concoret | Tout public | Gratuit

Tarif : 16€ adulte (inclus une boisson en soutien à la Maison Morgane) 2€ de réduction si inscription pour l'ensemble de l'après-midi
Inscription : legoutsauvagebretagne@gmail.fr ou 06 41 93 33 17

Dans cet atelier, nous explorerons l'univers du microbiote intestinal, en lien avec l'environnement et l'alimentation. Nous aborderons comment le diversifier, quels facteurs peuvent le fragiliser, et comment le soutenir au quotidien grâce à des gestes simples et efficaces. Cet atelier sera suivi d'une démonstration de fabrication d'un aliment vivant. L'atelier se terminera par un moment de dégustation convivial.



SÉANCE DE YOGA VINYASA DOUX AUTOUR DE LA DIGESTION

PAR CHARLOTTE NICO, NATUROPATHE

Dimanche 6 avril | 16h-17h30 | Maison Morgane, Concoret | Tout public

Tarif : 16€ adulte (inclus une boisson en soutien à la Maison Morgane) 2€ de réduction si inscription pour l'ensemble de l'après-midi
Inscription nécessaire car places très limitées
au 06 40 65 80 96

Savourons ensemble une apaisante séance de yoga dédiée à amener de la douceur dans notre ventre... Le Vinyasa est un yoga dans lequel les mouvements s'enchaînent de manière fluide et synchronisée avec la respiration. Ce temps est ouvert aux débutants comme aux initiés au cœur de l'accueillante Maison Morgane.



PROJECTION DÉBAT - LA THÉORIE DU BOXEUR PAR LE CPIE FORÊT DE BROCÉLIANDE & LA CHAMBRE D'AGRICULTURE DE BRETAGNE

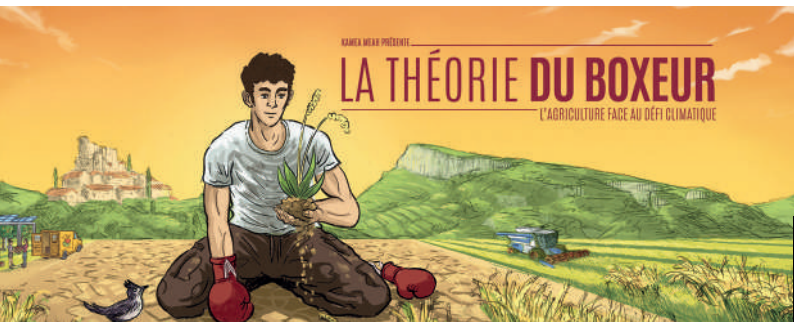
Judi 10 avril | 20h-23h | Cinéma l'Hermine, Plélan le Grand
Tout public | Tarif prix entrée du cinéma



Les excès du climat frappent de plus en plus durement le monde agricole. En 2022, la sécheresse crée un véritable électrochoc dans la vallée de la Drôme. Nathanaël Coste, géographe de formation, enquête chez des agriculteurs bio et conventionnels pour qui le temps de l'adaptation a déjà commencé.

Sur le terrain, les approches diffèrent, qu'elles reposent sur les technologies, les stockages d'eau, la gestion des sols ou l'agroécologie. Alors que la moitié des fermes va changer de main d'ici dix ans, le film questionne agriculteurs et chercheurs sans à priori pour repenser notre façon de produire et construire la résilience alimentaire d'un territoire.

La projection sera suivie d'un temps d'échange sur les problématiques et solutions locales autour du partage de l'eau, avec des interventions d'acteurs de notre territoire.



PROJECTION DÉBAT - «L'APPEL DU SAUVAGE, PREMIÈRE PARTIE : BIALOWIEZA, LA DERNIÈRE GRANDE FORÊT SAUVAGE D'EUROPE» PAR LE CPIE FORÊT DE BROCÉLIANDE & L'ASSOCIATION WILD BRETAGNE

Samedi 12 avril | 20h-22h30 |

Espace Eon de l'Etoile, Concoret | Tout public | Gratuit
Inscription obligatoire : www.cpie-broceliande.fr ou QR code
Déconseillé aux moins de 12 ans.

Une bande d'am.e.s part à la découverte de la dernière grande forêt sauvage d'Europe, Bialowieza. Bien loin de leur Bretagne, cette forêt primaire, à la frontière entre la Pologne et la Biélorussie, leur révèle peu à peu ses secrets, sa beauté et ses fonctionnements.



De la rencontre avec les bisons, en passant par les scientifiques qui l'étudient et les militant.e.s qui la défendent, plongez au cœur du sauvage.

Quand le rêve se transforme en cauchemar, quand les pires dérives du monde des humains resurgissent à sa frontière, revivez avec eux/elles leur aventure. Un voyage initiatique qui va changer leur regard sur la forêt et ce qu'ils peuvent faire pour elle.

Répondez avec nous à l'appel du sauvage, la naissance de l'association Wild Bretagne.

Bialowieza
la dernière grande forêt sauvage d'Europe



PROJECTION - NATURA PAR LE CPIE FORÊT DE BROCÉLIANDE

Mardi 15 avril | 20h30 | Cinéma le Celtic, Saint-Méen le Grand
Tout public | Gratuit
Projection suivie d'échanges avec la réalisatrice Pascale D'Erm.

Du Japon aux États-Unis, en passant par la Suède, l'Allemagne ou le Canada, Natura part à la rencontre de chercheurs pionniers - biologistes, neuroscientifiques, médecins, experts en psychologie environnementale qui démontrent que «l'expérience de nature» stimule des ressources biologiques et psychiques insoupçonnées et représente une source inépuisable de bien-être physique et mental.

Un film enquête sur une nouvelle science en pleine émergence : les chercheurs possèdent désormais suffisamment de preuves pour affirmer qu'une immersion, même brève, dans des environnements naturels (y compris urbains) régule tous les paramètres physiologiques liés au stress, renforce le système immunitaire naturel, aide à lutter contre la fatigue mentale, restaure les capacités intellectuelles, améliore l'humeur, et constitue un puissant antidépresseur.

Ce film est le chaînon manquant dans la prise de conscience des liens qui unissent les hommes au monde vivant : la nature est vitale, il faut la préserver à tout prix et exiger davantage d'espaces verts dans les villes.

«Une contagieuse envie d'enlacer les arbres» Télérama

SOIRÉE AUTOUR DU LIVRE «UNE SEULE SANTÉ» DE PIERRE WEILL PAR LE LIVING LAB ET CAFÉ LIBRAIRIE «LA CLEF DES MONDES» ET LA STATION BIOLOGIQUE DE PAIMPONT

Jeudi 24 avril | Station Biologique de Paimpont | Public adulte | Gratuit
Inscription obligatoire au 09 52 05 82 67 ou librairie@livinglabclef.fr

Pierre Weill vient nous présenter son dernier ouvrage «Une seule santé» (Actes Sud), issu de 25 ans de recherche collective.

Très tôt dans son métier d'agronome, il pressent un lien entre l'état de nos champs et prés, la façon dont on nourrit nos animaux, et notre santé à nous humains.

Il co-fondera l'association Bleu-Blanc-Coeur et consacrera le reste de sa carrière à faire la preuve, par la science, de cette intuition, s'appuyant sur la force du collectif et faisant le lien entre différents acteurs.

L'ensemble de ses travaux souligne ainsi l'importance de repenser nos modèles agricoles actuels, une nécessité pour mieux prendre soin de ceux qui nous entourent, humains comme non humains.

Pierre Weill

Une seule santé

ENQUÊTE SUR LES SOLS
OÙ NOS MALADIES PRENNENT RACINE



NATURA



Samedi 5

- Spectacle « Sauvage » Ploërmel | page 4
- Balade autour des plantes sauvages comestibles, médicinales et toxiques de saison | Concoret | page 16
- Atelier cuisine «sauvage et comestible» | Concoret | page 16
- Atelier toilettes sèches | Porcaro | page 15

Dimanche 6

- La Biodiversité dans l'assiette | Concoret | page 17
- Séance de yoga Vinyasa doux autour de la digestion | Concoret page 17

Mardi 8

- Balade ludique «Les p'tits explorateurs de la forêt» | Paimpont page 8
- Atelier Land Art | Bréal-sous-Montfort | page 15

Mercredi 9

- Petits pas au grand air | Concoret | page 8

Judi 10

- Jeu de piste en famille | Néant sur Yvel | page 9
- Atelier Land Art | Bréal-sous-Montfort | page 15
- Projection débat - La théorie du Boxeur | Plélan-le-Grand page 18

Samedi 12

- Visite de la station d'épuration d'Iffendic | page 9
- Projection débat - «L'appel du sauvage, première partie : Bialowieza, la dernière grande forêt sauvage d'Europe» Concoret | page 19

Dimanche 13

- La forêt derrière l'arbre : Le sauvage en libre évolution Paimpont | page 10

Mardi 15

- Balade ludique «Les p'tits explorateurs de la forêt» | Paimpont page 8
- Jeu de piste en famille | Taupont | page 9
- Atelier Land Art | Bréal-sous-Montfort | page 15
- Projection - Natura | Saint-Méen le Grand | page 20



Judi 17

- Entre lande et forêt| Néant sur Yvel | page 10
- Atelier Land Art | Bréal-sous-Montfort | page 15

Samedi 19

- La vie foisonnante de la frayère à Brochet | Iffendic | page 11

Dimanche 20

- Balade familiale ludique pour petits et grands autour des plantes et de la nature | Concoret | page 11

Mercredi 23

- Sortie trail et observations naturalistes - Un pas de côté à la découverte de la biodiversité | Paimpont | page 12
- A la découverte du site Natura 2000 «Forêt de Paimpont» et de ses implications pour les visiteurs du massif | Paimpont | page 13
- Balade ludique « Les p'tits explorateurs de la forêt » | Paimpont page 8

Judi 24

- Soirée autour du livre «Une seule santé» (Actes Sud, 2025) de Pierre Weill | Paimpont | page 21

Vendredi 25

- En quête de dragons | Paimpont | page 14

Samedi 26

- Sortie trail et observations naturalistes - Un pas de côté à la découverte de la biodiversité | Paimpont | page 12
- Randonnée-fermes - Animale ou végétale : la diversité agricole, roudone de sécurité sanitaire | Ploërmel | page 14

Dimanche 27

- Sortie trail et observations naturalistes - Un pas de côté à la découverte de la biodiversité | Paimpont | page 12

Mercredi 30

- Sortie trail et observations naturalistes - Un pas de côté à la découverte de la biodiversité | Paimpont | page 12
- Spectacle Le super pouvoir de l'eau | Plélan-le-Grand | page 4

Lundi 1^{er} mai

- Conteur d'eau | Concoret | page 14
- Marché du Terroir et de l'Artisanat | Concoret | page 5





CPIE Forêt de Brocéliande

Centre Permanent d'Initiatives pour l'Environnement

26 Place du pâtis Vert 56430 CONCORET

02 97 22 74 62

contact@cpie-broceliande.fr | www.cpie-broceliande.fr